

ÉCLIPSES



EXPOSITION DU 16 SEPTEMBRE AU 18 NOVEMBRE 2023

DOSSIER PÉDAGOGIQUE

L'EXPOSITION

L'exposition ÉCLIPSES propose de confronter différents regards sur un monde en perpétuel changement. Elle explore les multiples facettes de la transformation et crée des rencontres inattendues entre des artistes qui figent le passage du temps et la beauté de l'éphémère.

ÉCLIPSES met en regard une sélection d'œuvres de la collection du centre d'art L'Imagerie (Lannion) et de l'artothèque des Moyens du Bord (Morlaix), rarement montrées au public. Deux médiums entrent ainsi en dialogue, la photographie et l'estampe, autour d'une thématique commune : la disparition.

Avec les œuvres de :

THIBAUT BRUNET, JEAN-MARC DELLAC, CAROLINE FEYT, YANNIG HEDEL, RENÉ JACQUES, MICHAEL KENNA, BOGDAN KONOPKA, ANDRÉ LE FOLL, BERNARD LOUVEL, ANDRÉ MÉRIAN, BERNARD PLOSSU, JEANNE REBILLAUD-CLAUTEAUX, GEORGES ROUSSE, SPECULAIRE (FLAVIEN THÉRY ET FRED MURIE), HIROSHI SUGIMOTO, JACQUES VILLEGLÉ, DANIELLE WALLERS.

Cette exposition est le fruit d'une collaboration entre l'association Les Moyens du Bord et le centre d'art L'Imagerie.

Exposition du 16 septembre au 18 novembre 2023 au Pôle Culturel Le Roudour.



@ Collection de l'artothèque des Moyens du Bord, Jeanne Rebillaud-Clauteaux, Figure 9, 2008



@ Collection du centre d'art L'Imagerie, Jean-Marc Dellac, Eloge du noir, n°2/10, 2006

LA DISPARITION COMME THÉMATIQUE

La sélection des œuvres invite à penser la disparition par-delà sa dimension négative, comme un processus inhérent à toute forme de création, dont elle constitue l'un des moteurs.

Telle une série d'éclipses, l'exposition tente de retracer ce mouvement permanent entre apparition et disparition inscrit derrière chaque phénomène du monde.

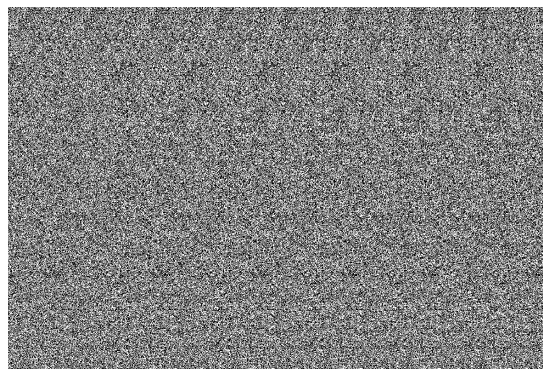
Le parcours s'articule autour de quatre grandes séquences : la mémoire, l'espace urbain, l'éphémère et les ombres. Ensemble, elles mettent en scène l'absence et l'oubli, le caché et l'inaccessible, l'immuable et le transitoire, à travers des expérimentations plastiques et des démarches artistiques diverses.

Les ombres



@ Collection du centre d'art l'Imagerie,
Bogdan Konopka, Paris, quai Montebello, 1995

La mémoire



@ Collection de l'artothèque des Moyens du Bord,
Spéculaire, Ouverture 1, 2013

L'éphémère



@ Collection du centre d'art l'Imagerie,
Hiroshi Sugimoto, Seascapes, 1980

L'espace urbain

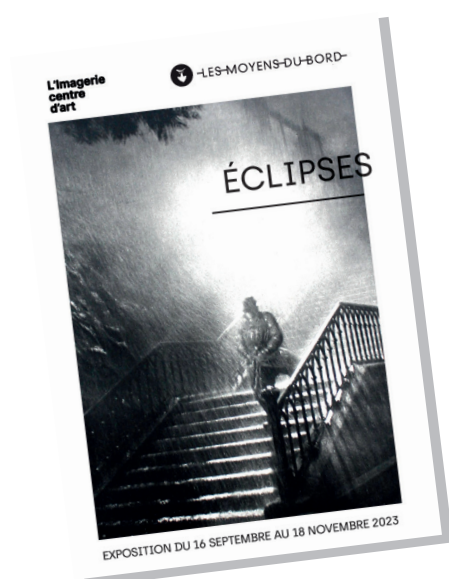


@ Collection du centre d'art l'Imagerie,
André Merian, Ybenburg, 1/5, série «Land», 2007

VISITER L'EXPOSITION

Les Moyens du Bord proposent des visites adaptées à tous les niveaux, composées d'un échange autour de l'exposition en cours et d'une activité permettant de favoriser l'approche des œuvres.

Des outils sont disponibles pour aller plus loin dans la découverte de l'exposition :



Le livret d'exposition

Ce livret rassemble l'ensemble des informations de l'exposition ainsi qu'un court descriptif de chacune des œuvres présentées.

Si vous souhaitez qu'un exemplaire soit remis à chacun de vos élèves afin de poursuivre la visite en classe, merci de nous avvertir en amont afin de nous assurer de disposer du nombre d'exemplaires nécessaires lors de votre venue.

Vous pouvez également télécharger ce livret via notre site internet : www.lesmoyensdubord.fr

Participation à une création collective

Au sein de l'exposition, les visiteurs sont invités à réaliser une création collective autour de la thématique abordée. Les élèves pourront, eux-aussi, y participer lors de votre visite. Chacun pourra déposer sur ce support, un dessin, un mot, un trait...

Au fur et à mesure de l'exposition, les couches successives d'éléments réalisés viendront faire disparaître le message initial pour que cette disparition soit synonyme de renouveau.

Vous souhaitez venir visiter l'exposition avec votre classe ?

Contactez Aurélie et Léa afin de programmer votre venue

02 98 88 25 62

lesmoyensdubord.mdb@gmail.com

MODALITÉS TARIFAIRES

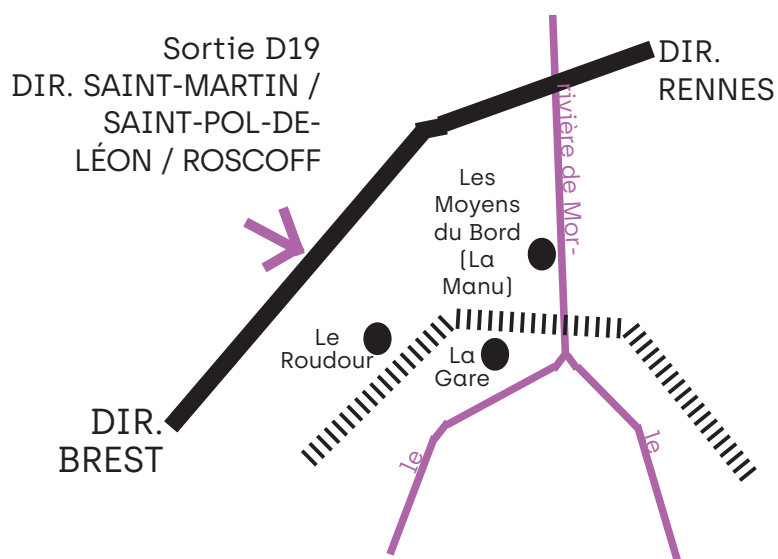
Les élèves pourront bénéficier gratuitement de visites et d'outils leur permettant d'ouvrir leur regard sur l'art contemporain, l'estampe et le multiple.

SÉCURITÉ

Nous tenons à rappeler que les élèves sont entièrement sous votre responsabilité. Les médiatrices culturelles vous accompagnant ne pourront être tenue responsables des désagréments occasionnés par les élèves.

ACCÈS

L'exposition ÉCLIPSES est visible au Pôle Culturel Le Roudour
rue Park ar Roudour
29600 Saint-Martin-des-Champs



LES PISTES PÉDAGOGIQUES



@ Collection artothèque des Moyens du Bord, Jacques Villeglé, Décentralisation n°3, 1991

L'exposition ÉCLIPSES met en regard deux champs artistiques, l'estampe et la photographie, autour d'une thématique commune.

Les élèves pourront **s'interroger et observer** comment des artistes de champs disciplinaires différents arrivent, par leur regard, à traiter un sujet commun. Ils observeront ainsi les différences et les similitudes.

L'exposition permet également de **développer la lecture de l'image** et d'ouvrir l'imaginaire via l'interprétation du dialogue qui s'opère entre des œuvres d'une même séquence.

Grâce à la thématique abordée, les élèves pourront **se questionner sur leur relation à la disparition** et y apporter un autre regard.

Le parcours d'ÉCLIPSES est structuré par quatre séquences. Les élèves pourront **imaginer d'autres séquences possibles** faisant écho à leurs réflexions sur la thématique de l'exposition.

Cette visite est aussi l'occasion de s'interroger sur [la reproductibilité de l'image](#). Une image reproduite à l'infini a-t-elle la même valeur qu'une édition unique ? Pourquoi reproduit-on les images ? Quel rôle joue-t-elle dans notre société ?

De même, les élèves pourront se questionner sur [la collection](#). Qu'est-ce qu'une collection ? Comment se constitue-t-elle ? Peut-on tout collectionner ? Comment la conserver ? ...

Par l'invitation à contribuer à une création collective, les élèves pourront [appréhender la disparition sous l'angle de la surimpression](#) et observer comment, au fil du temps de l'exposition, les couches successives d'éléments réalisés feront disparaître le message initial.

Pour finir, en classe, les enseignants pourront poursuivre les réflexions sur cette thématique avec la lecture de la disparition de [Georges Perec](#) ou encore en jouant avec l'[OuLiPo](#).

LEXIQUE

Photographie

La photographie est un art visuel, qui consiste à enregistrer un sujet en image fixe, avec un ensemble de techniques, de procédés et de matériels.

Estampe

Par abus de langage, on confond souvent «gravure» et «estampe», la dénomination d'estampe, ou tirage, étant réservée à l'image obtenue par impression, après encrage, d'une matrice.

Disparition

Action de s'effacer, de s'estomper, de ne plus être perceptible.

Absence, plus ou moins bien expliquée, de quelqu'un, de quelque chose.

Fait de ne plus exister.

Mort de quelqu'un.

Eclipses

Au-delà du phénomène astronomique, le mot «éclipse» reflète ici l'idée de transition, de passage d'un état à l'autre en lien avec les notions d'apparition et de disparition qui constituent les fils rouges de l'exposition.

Collection

Réunion d'objets rassemblés et classés pour leur valeur documentaire, esthétique, pour leur prix, leur rareté, etc.

Artothèque

A l'image des bibliothèques l'artothèque permet le prêt d'œuvres d'art ou de reproductions.

Multiple

Le multiple est l'inverse de l'œuvre unique. Il s'agit d'une œuvre tirée à plusieurs exemplaires, en nombre limité ou non.

Cette notion est apparue dans les années 60 alors que la notion d'art pour tous était en vogue. Du fait de sa reproductibilité, le multiple démocratise l'art, le rend plus accessible financièrement.

RESSOURCES

Centre d'art L'Imagerie

www.imageriecentredart.com

Artothèque des Moyens du Bord

www.lesmoyensdubord.fr/artotheque-2

La gravure et ses techniques

laboiteamultiples.wordpress.com/la-gravure

La disparition de Georges Perec

www.babelio.com/livres/Perec-La-Disparition/9017/extraits

www.radiofrance.fr/franceculture/ecrire-sans-e-quand-perec-s-expliquait-sur-la-disparition-9874560

La disparition en art

www.interface-horsdoeuvre.com/wp-content/uploads/HDO_15.pdf



Intervention d'Éducation Artistique et Culturelle en milieu scolaire avec l'artiste Yoan Rochereau / École du Poan Ben, Morlaix / 2019

BON À SAVOIR

L'association Les Moyens du Bord produit, diffuse et soutient les arts visuels en pays de Morlaix depuis 1998. Spécialisée autour de l'art de l'estampe et du multiple, elle propose plusieurs expositions chaque année, dispose d'une artothèque, d'un fonds de livres et éditions d'artiste et d'une boutique solidaire. Elle coordonne également de nombreuses résidences d'artistes, des actions hors les murs en partenariat avec des acteurs du territoire, des projets d'éducation artistique et culturelle et s'engage pour la professionnalisation des plasticiens.

Plus d'informations sur notre site :
www.lesmoyensdubord.fr

L'accès à l'art et la culture constitue un point fondamental dans le projet des Moyens du Bord. Notre équipe met en place différentes actions afin de rendre l'art accessible à tous.

PROJET PÉDAGOGIQUE

Les Moyens du Bord sont impliqués dans différents projets pédagogiques visant à rendre l'art et la culture accessibles à tous : jumelages, résidences d'artistes, projets d'éducation artistique et culturelle...

Pour tout projet spécifique, les enseignants peuvent être reçus sur rendez-vous afin de les aider à le rendre possible.

UNE EXPOSITION À L'ÉCOLE

Les Moyens du Bord disposent d'une artothèque riche d'environ six cents œuvres.

Suivant votre projet, vous pouvez choisir pendant un an des œuvres de notre collection qui viendront s'installer dans votre établissement.

L'équipe des Moyens du Bord peut vous accompagner dans vos choix suivant une thématique particulière, un format... Nous pouvons également intervenir auprès d'une classe afin de travailler ensemble à l'accrochage de ces œuvres et/ou accompagner les élèves dans leur compréhension.

Dans tous les cas, des fiches de médiation sont à votre disposition sur demande afin d'accompagner votre emprunt.

UN ARTISTE À L'ÉCOLE

Vous souhaitez inviter un artiste dans votre classe pour initier vos élèves à l'art de l'estampe et/ou du multiple ? Les Moyens du Bord disposent d'un catalogue d'ateliers de pratiques artistiques dispensés par des artistes locaux. N'hésitez pas à nous contacter et nous vous présenterons les différentes possibilités d'ateliers suivant une thématique, une technique ou votre budget.

L'association coordonne la venue de l'artiste dans votre classe.

RENDEZ-VOUS PÉDAGOGIQUE

Chaque début d'année scolaire, les enseignants sont invités à une rencontre présentant les expositions en cours et à venir ainsi que les offres pédagogiques proposées par l'équipe des Moyens du Bord.

Entrée gratuite.

Durée : 1 h

PROCHAIN RENDEZ-VOUS : date + lieu (sur inscription obligatoire)

L'exposition ÉCLIPSES met en regard les œuvres de la collection du centre d'art L'Imagerie et les œuvres de l'artothèque des Moyens du Bord.

Basé à Lannion, **L'Imagerie** est un centre d'art consacré principalement à la promotion de la photographie et de l'image (fixe ou animée). Sa collection compte désormais plus de huit cents tirages. Elle est l'aboutissement de la volonté de celles et ceux qui ont animé L'Imagerie de soutenir le travail des artistes, mais aussi de conserver une trace du passage de ces photographes à Lannion. Constituée à la fois par des dons et par des achats effectués directement auprès des artistes ou par l'intermédiaire de galeries, la collection de L'Imagerie réunit aujourd'hui nombre de photographes majeurs du XXe et du début du XXIe siècle, pour certains absents des collections publiques nationales. Malgré son importance – tant en volume qu'en qualité –, elle n'a pourtant été que rarement montrée au public.

Dans sa volonté de promouvoir les artistes contemporains, l'art de l'estampe et du multiple, l'association **Les Moyens du Bord** met à disposition de tous, via son artothèque, un ensemble d'œuvres que vous pouvez emprunter comme bon vous semble afin d'établir une relation privilégiée avec des pièces de sa collection. L'artothèque dispose aujourd'hui de plus de 600 œuvres encadrées de plus de 200 artistes, entrées dans la collection depuis les débuts de l'association. Ces œuvres sont issues principalement de dons d'artistes ou de collectifs et de co-productions dans le cadre de résidences. L'association réalise également quelques acquisitions.

L'exposition est visible du 16 septembre au 18 novembre 2023 au sein du Pôle Culturel Le Roudour, à Saint-Martin des Champs.

Des visites commentées tout public, sur réservation obligatoire, vous permettront de découvrir plus en profondeur ces œuvres.

Plus d'informations :
www.lesmoyensdubord.fr
lesmoyensdubord.mdb@gmail.com
02.98.88.25.62

